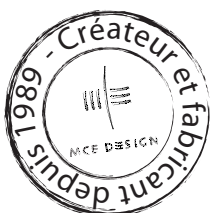
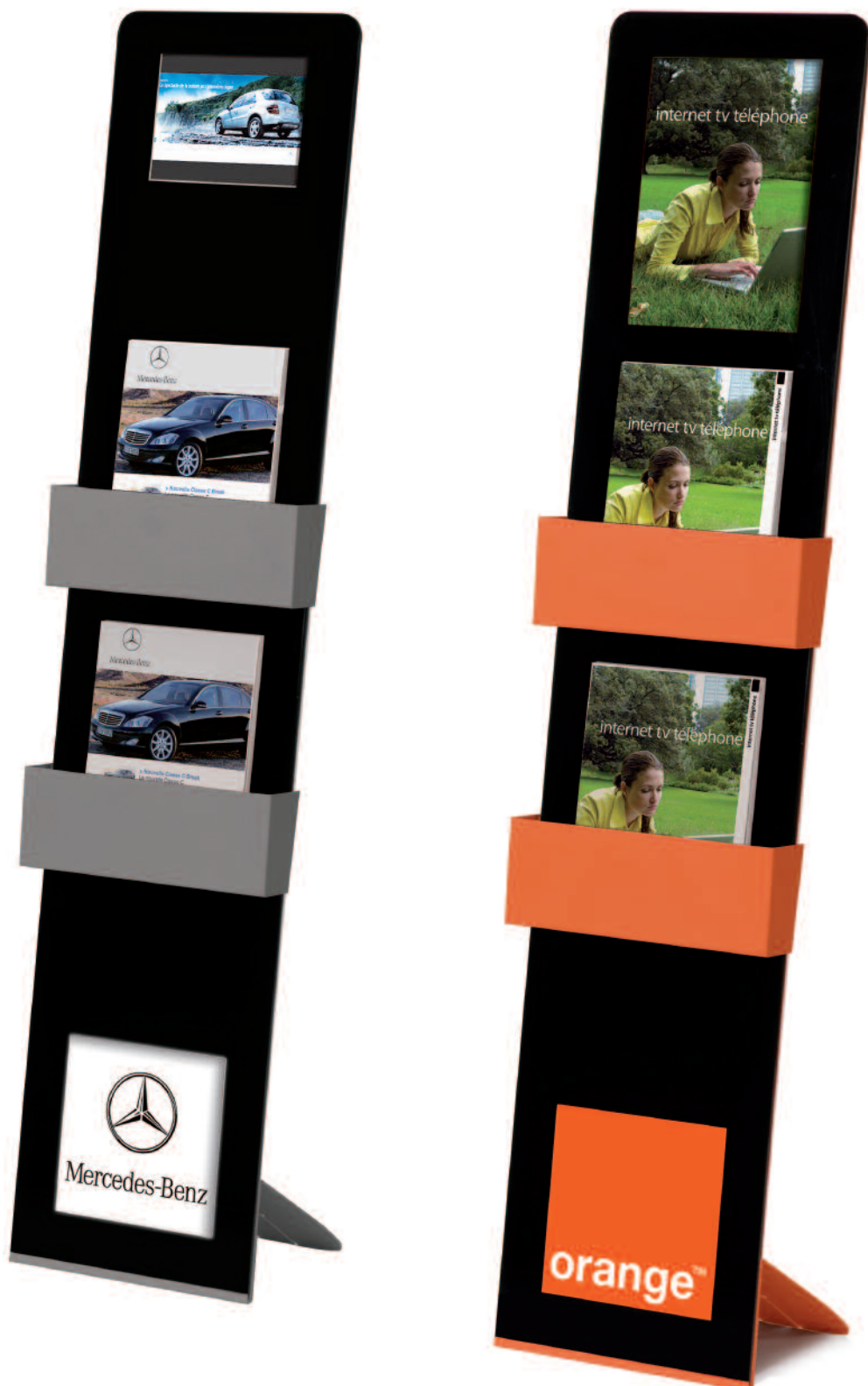


Digital media

Le plus innovant des présentoirs

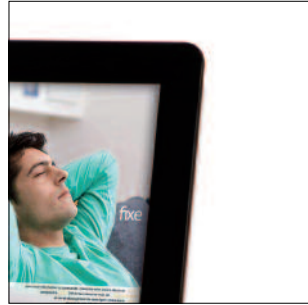


www.mcedesign.com

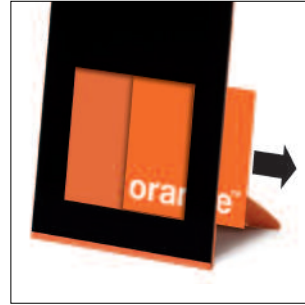
Innovations :

- Support acier traité époxy
- façade plexi sérigraphie noire
- piètement assemblé par vis papillon
- bacs magnétiques de 50 mm de profondeur en acier traité époxy
- épaisseur des documents dans le porte-affiches et le logo 1mm
- emballage peu encombrant

Porte-affiches intégré



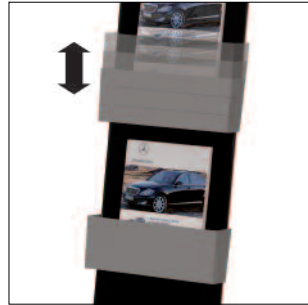
Logo interchangeable



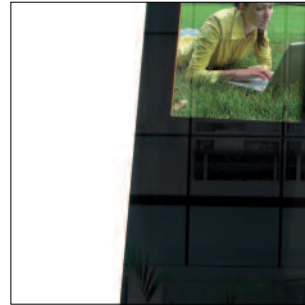
Alliance de l'ergonomie et de l'esthétique



Bac magnétique réglable



Façade plane noire brillante



Design contemporain



Options :

Ecran 8,5"



2ème porte-affiches

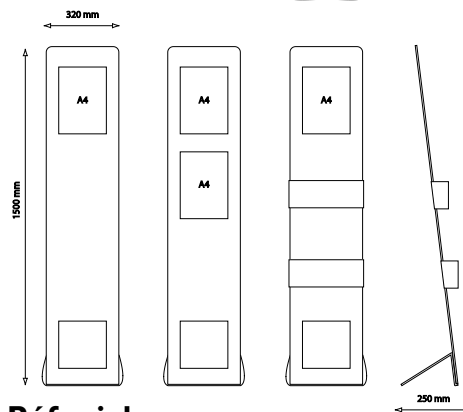


Coloris sur demande



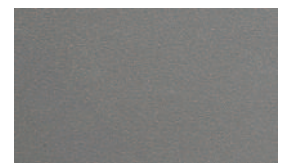
Équipement "digital média" :

- Ecran LCD 8,5"
- Formats supportés : JPEG/MPEG4/WMA
- lecteur de carte (SD,MMC,MS)
- port USB
- Slide show : diaporama photos avec musique, intervalle et vitesse réglable d'affichage, rotation de photo, enceintes stéréo intégrées
- allumage et extinction programmable
- Accessoires : télécommande adaptateur secteur



Réf. : ielo

Coloris standard : Titane métallisé



coloris sur mesure à partir de 10 pièces



Tarif nouveaux produits

 <p>IELO</p>	<p>Support acier traité époxy façade plexi sérigraphie noire piètement assemblé par vis papillon 320 x 1500 mm</p> <p>Définition : 800x600 - Format : Xvid u Divx</p>
 <p>SHERMO</p>	<p>Support acier traité époxy façade plexi sérigraphie noire piètement assemblé par vis papillon 320 x 1500 mm</p> <p>Ecran 8" télécommande - adaptateur secteur</p>
<h2>Accessoires</h2>	
 <p>BACIE-A4</p>	<p>bacs magnétiques de 50 mm de profondeur en acier traité époxy</p>
 <p>PROTEC8-5</p>	<p>Protection Ecran 8,5"</p>
 <p>MARQUAGE</p>	<p>Marquage adhésif</p>
 <p>SD</p>	<p>Carte SD</p>